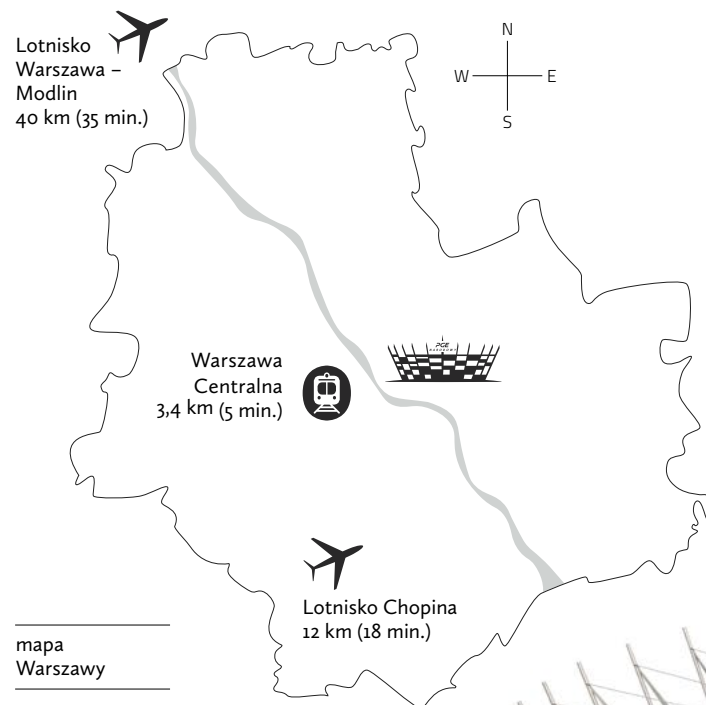




PGE
NARODOWY / biznes



2 000 000

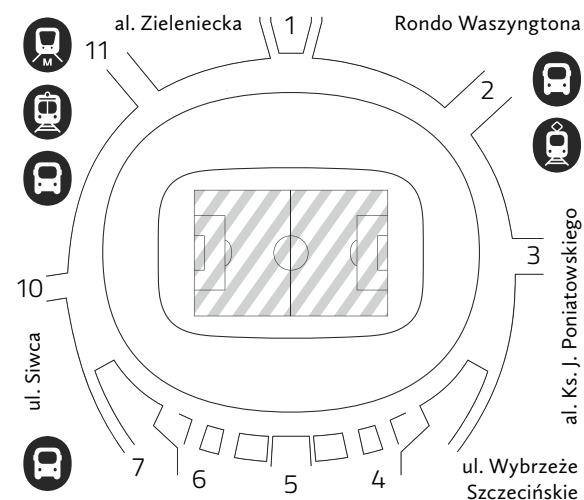
liczba gości co roku odwiedzających obiekt

204 000 m²

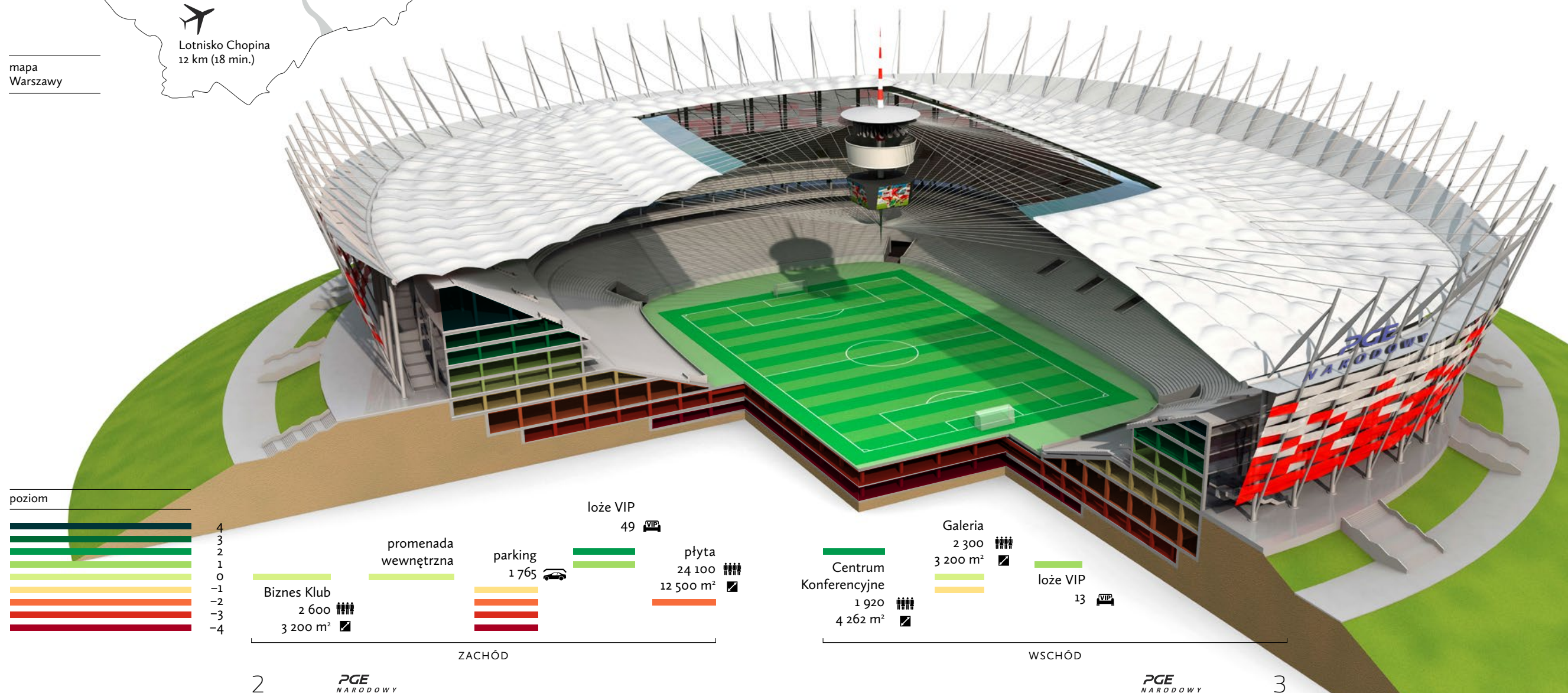
powierzchnia całkowita obiektu

58 274

miejsc na trybunach



PGE Narodowy to jedna z najnowocześniejszych aren wielofunkcyjnych w Europie. Jest największym stadionem w Polsce i jako jedyny w tej części Europy **posiada** najwyższą klasę rozgrywkową „**UEFA Elite Stadiums**”.



Spektakularne wydarzenia



Gościmy największe gwiazdy:

The Rolling Stones, Paul McCartney, Roger Waters, Beyoncé, Metallica, AC/DC, Depeche Mode, Ed Sheeran, Coldplay, Rihanna, Madonna, Roxette

Tu padają rekordy świata:

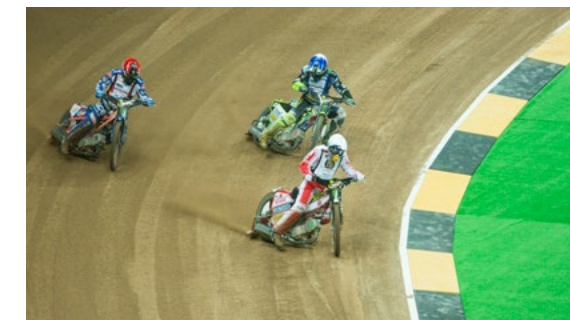
- w 2014 roku Usain Bolt ustanowił nowy halowy rekord świata podczas LOTTO 5. Warszawskiego Memoriału Kamili Skolimowskiej,
- w 2016 roku Anita Włodarczyk ustanowiła rekord świata w rzucie młotem podczas LOTTO 7. Warszawskiego Memoriału Kamili Skolimowskiej.

U nas odbywają się najważniejsze wydarzenia sportowe:

- UEFA EURO 2012™,
- Cykl Indywidualnych Mistrzostw Świata na Żużlu PZM Warszawa FIM Speedway Grand Prix of Poland,
- Mecz otwarcia Mistrzostw Świata w Piłce Siatkowej Mężczyzn Polska 2014,
- Halowy Puchar Świata PWA w Windsurfingu 2014,
- Finał Ligi Europy UEFA 2015,
- KSW COLOSSEUM 2017,
- Ceremonia i Mecz Otwarcia LOTTO EUROVOLLEY POLAND 2017.



fot. Łączy Nas Piłka



Rekordy frekwencyjne:

- Ponad 70 tysięcy fanów pojawiło się podczas koncertu „Oto jestem” w 2012 r.
- Podczas 19. Pikniku Naukowego Polskiego Radia i Centrum Nauki Kopernik w 2015 r. odwiedziło nas ponad 150 tysięcy gości
- 65 tysięcy kibiców przyszło na spotkanie Polska - Serbia otwierające Mistrzostwa Europy w Piłce Siatkowej w 2017 r.

Miejsce biznesu



PGE Narodowy jako największe centrum konferencyjno-kongresowe w Warszawie jest **magnesem dla przedsiębiorców**. Organizatorom konferencji, targów i spotkań biznesowych, oferuje inne możliwości niż hotele i typowe centra kongresowe. Jego przewagą jest wielofunkcyjność. Na potrzeby wydarzeń biznesowych udostępniane jest **Centrum Konferencyjne**, które jest w stanie pomieścić 2 000 gości oraz **Biznes Klub z Galerią o powierzchniach 3 200 m²**, w których można zorganizować wydarzenia dla 1 000 osób w ustawieniu teatralnym. Na organizatorów kameralnych spotkań biznesowych czekają **62 loże** oraz liczne przestrzenie niestandardowe.

211 000

średnia roczna liczba gości biznesowych

50 000 m²

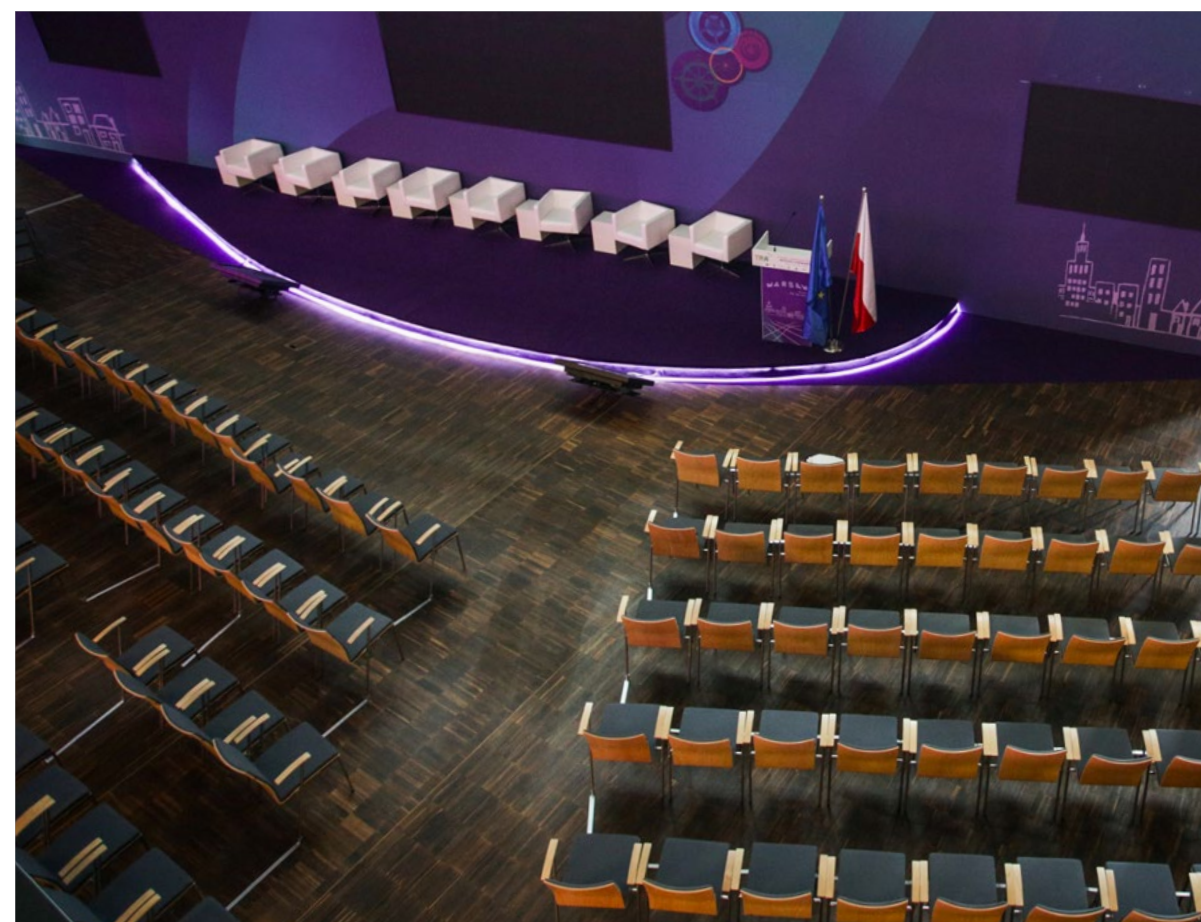
powierzchnia biznesowa PGE Narodowego

84

liczba pomieszczeń biznesowych

250

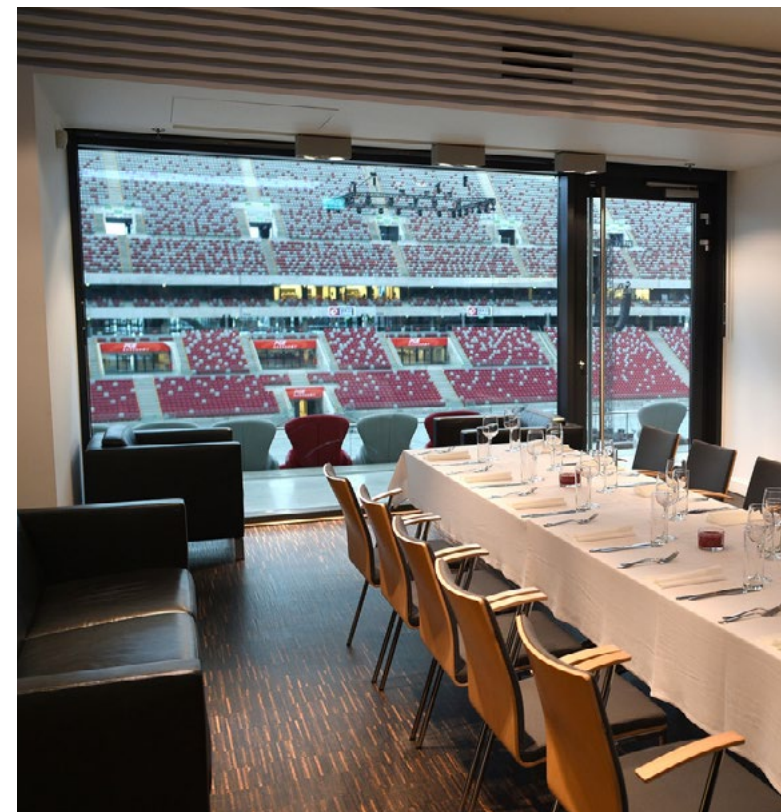
średnia roczna liczba wydarzeń B2B



Ekskluzywny charakter



Łoże VIP przystosowane są zarówno do wynajmu długoterminowego, jak i okolicznościowego.



Najem długoterminowy pozwala zamienić łożę VIP w **niecodzienną przestrzeń dla firmy**. Umożliwia dowolną aranżację oraz organizację spotkań biznesowych, zebrań kadry zarządzającej, prezentacji nowych produktów czy kolacji biznesowej. Ten typ wynajmu zapewnia dostęp do łoża zarówno podczas wydarzeń całostadionowych, jak i na co dzień – **365 dni w roku – 24 godziny na dobę**.

Wynajem okolicznościowy zapewnia komfortową przestrzeń spędzania czasu podczas organizowanych na PGE Narodowym dużych wydarzeń całostadionowych, takich jak mecze piłki nożnej, koncerty, czy zawody sportowe.



Przestrzenie korporacyjne



Powierzchnie biurowe PGE Narodowego to gwarancja najwyższej jakości udogodnień z pięknym widokiem na stolicę i płytę stadionu. Na ponad **10 tys. m² powierzchni korporacyjnej** biura wynajmuje **kilkadziesiąt firm** korzystających z **nowoczesnych rozwiązań** technicznych gwarantujących **komfort i bezpieczeństwo**.



Arena jest otwarta dla wszystkich 7 dni w tygodniu. Każdy ma szansę poczuć się jak kibic sprawdzając akustykę stadionu, a nawet zwiedzić szatnię, w której do meczów Mistrzostw Europy przygotowywali się Cristiano Ronaldo czy Robert Lewandowski.

Wycieczki

Partnerstwa



PGE Narodowy to poza sportem i rozrywką miejsce idealne również dla biznesu, gdzie wzorem największych aren w Europie skupione są **najsilniejsze marki** o ugruntowanej pozycji rynkowej. Dzięki zaangażowaniu PGE Narodowego, jego Partnerzy stale rozwijają swój potencjał.



Sponsor Główny



Sponsor



Partner Biznesowy



Partner Sportowy



Partner Technologiczny

Oficjalny Dostawca Usług Cateringowych:



PL.2012+ Sp. z o.o.
opreator PGE Narodowego

al. Księcia J. Poniatowskiego 1
03-901 Warszawa

www.pgenarodowy.pl

Loże VIP
tel. +48 22 295 91 00
skybox@2012plus.pl

Wydarzenia biznesowe
tel. +48 22 295 95 55
sprzedaz@2012plus.pl

Partnerstwo korporacyjne
partnerstwa@2012plus.pl

Wynajem biur
tel. +48 518 023 123
komercjalizacja@2012plus.pl

